



Attitydmätning 2023

Attityder gentemot yrkesutbildningar på gymnasienivå

WorldSkills Sweden/ Kantar

Joakim Norin, Kantar
Pontus Slättman, WorldSkills Sweden
2023-01-19

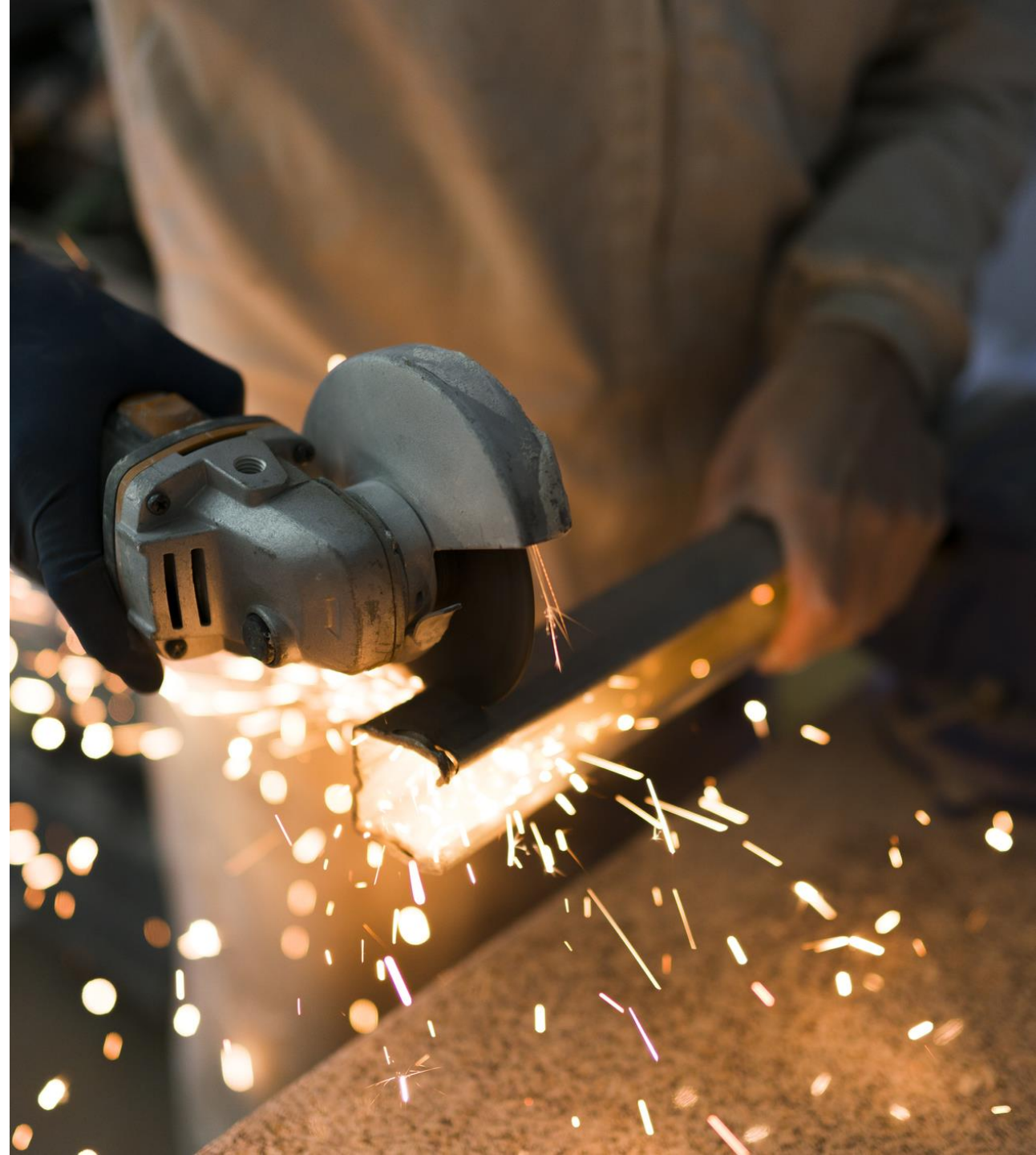
1. Inledning

Bakgrund

WorldSkills är en internationell organisation med medlemsländer världen över. Tillsammans med sina medlemmar arbetar organisationen för att höja anseendet för och statusnivån samt kvaliteten på yrkesutbildningar.

Ett av WorldSkills Sveriges uppdrag är att öka erkännandet av kvalificerade yrkesverksamma och öka positiva attityder gentemot gymnasiala yrkesutbildningar. Detta sker genom en rad olika insatser tillsammans med bl.a. branschorganisationer, yrkesnämnder, skolor och företag

”Vår vision är att yrkesutbildningar ska vara ett attraktivt förstahandsval och vår mission är att stärka WorldSkills Sweden (WSS) som ett naturligt nav för samverkan mellan yrkesutbildningens intressenter för ökad kvalité, status och attraktionskraft.



Om rapporten

Om rapporten

Detta är den åttonde rapporten som mäter den svenska allmänhetens attityd och inställning till gymnasiala yrkesutbildningar (GY)

Rapportens syfte är att ge en övergripande bild av:

- I vilken utsträckning människor anser att GY leder till jobb
- vilken statusnivå som är kopplad till GY
- i vilken grad människor uppfattar att det finns utvecklingsmöjligheter efter avslutad GY

Undersökningen bör upprepas varje år för att kunna följa utvecklingen av attityder gentemot GY över tid.

Undersökningen

Undersökningsmetod: Online frågeformulär

Urval: Kantar Sifos panel

Land: Sverige

Målgrupp: Allmänheten, 18-65 år

Språk: Svenska

Antal intervjuer: 1030

Antal frågor: 3 frågor med förkodade svarsalternativ*

Genomfört fältarbete: Vecka 2, 2023

*se Appendix för exakta formuleringar och utformning av formuläret och svarsalternativen

2. Sammanfattning



Sammanfattning



Efter år med stabila, och över tid ökande resultat, sågs en liten nedgång under 2021. Under 2022 var det fler som ansåg att GY i stor utsträckning leder till jobb. I årets undersökning sjunker resultaten tillbaka något efter 2022 års toppar men ändå en förbättring mot 2021 års siffror.

I Göteborg och Stockholm är sänkningen större än i Malmö där fler fortsatt tycker att GY leder till jobb.

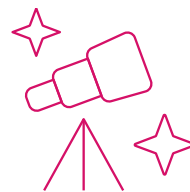
Bland åldrarna 30-49 är det flest positiva. Förra året noterades de lägsta resultaten i Norra/Mellan Sverige, men i år är det i mellersta Norrland.**



Vi kan fortfarande se att andelen personer som tycker GY har hög till ganska hög statusnivå ligger i linje med föregående år.

Allra flest från Småland och öarna anser att GY har en hög till ganska hög statusnivå jämfört med övriga regioner.

Män är fortsatt mer benägna att tycka att GY har hög till ganska hög status jämfört med kvinnor. Äldre personer (50-65 år) är också mer benägna att tycka att GY har en högre status jämfört med de yngre grupperna.**



Den totala andelen personer som anser att GY leder till ytterligare utvecklingsmöjligheter har minskat något jämfört med 2022. Det är fler personer i år som uppger att de är tveksamma eller inte vet, än förra året.

I övriga landet är allmänheten mer positivt inställd (57%) jämfört med de som bor i storstäder (54%). På regionnivå är de flest i Småland med öarna (64%) som är mest positivt inställda till ytterligare utvecklingsmöjligheter.

De mest positivt inställda till ytterligare utvecklingsmöjligheter är åldersgrupperna 30-39 och 50-65.**



Synen på om GY leder till ytterligare utvecklingsmöjligheter* visade föregående år mer positiv inställning ju högre upp i åldrarna man kom. 2023 visar ett annat mönster.

18-29 år: 48% (54%) 30-39 år: 59% (56%) 40-49 år: 55% (63%) 50-65 år: 60% (68%)

Män tycker i högre utsträckning än kvinnor att GY leder till ytterligare utvecklingsmöjligheter.

Notera att grönt signalerar ökning jämfört med föregående år och rött en minskning jämfört med föregående år.

*Mycket goda utvecklingsmöjligheter... och Ganska goda utvecklingsmöjligheter...

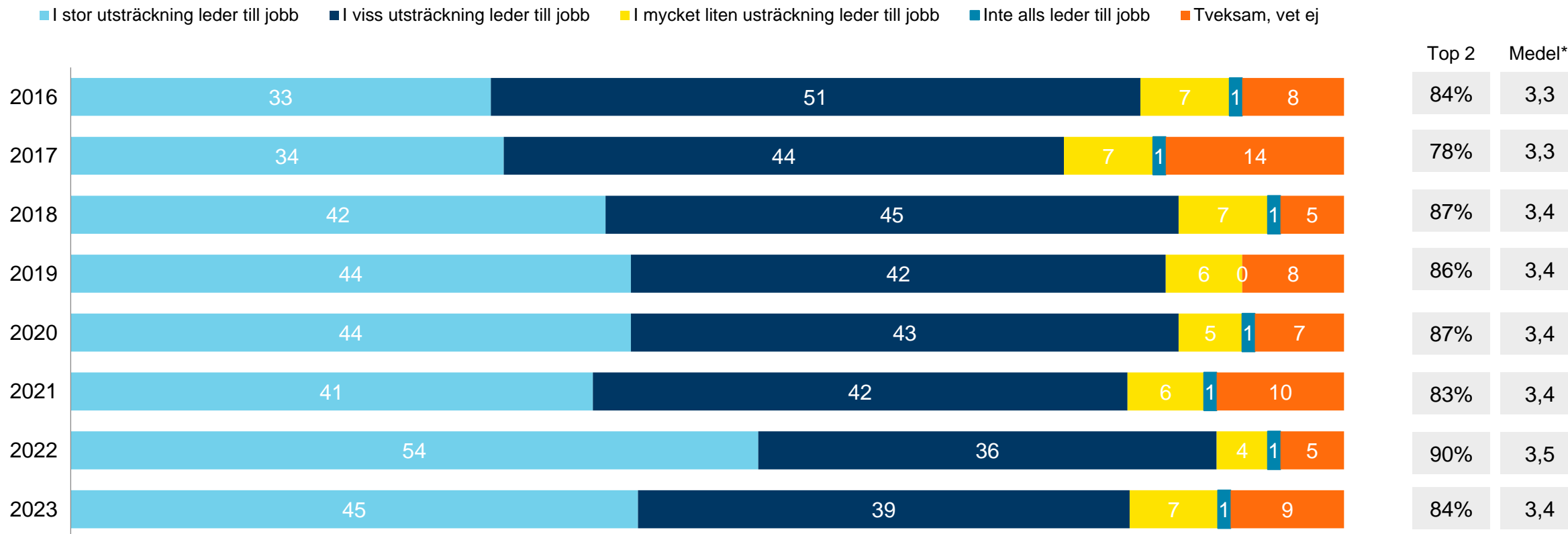
**Data från korstabeller – ej inkluderade i rapporten

3. Resultatet från undersökningen



Leder till jobb

Q1. Hur uppfattar du gymnasial yrkesutbildning - är detta generellt sett en utbildning som...?

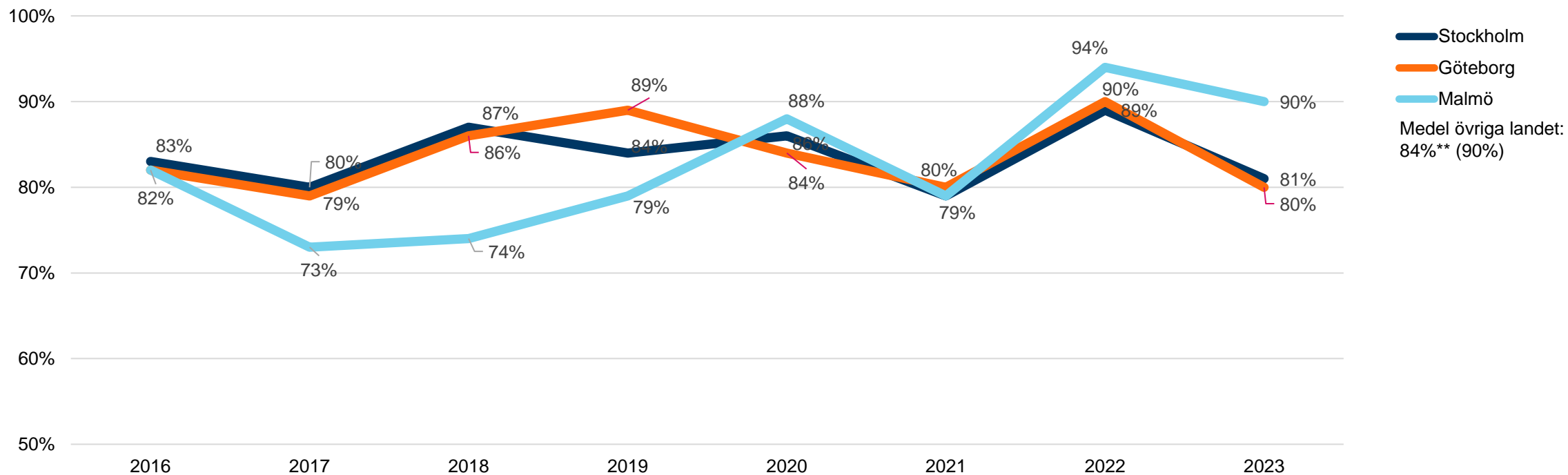


*4-gradig skala

Leder till jobb

Q1. Hur uppfattar du gymnasial yrkesutbildning - är detta generellt sett en utbildning som...?

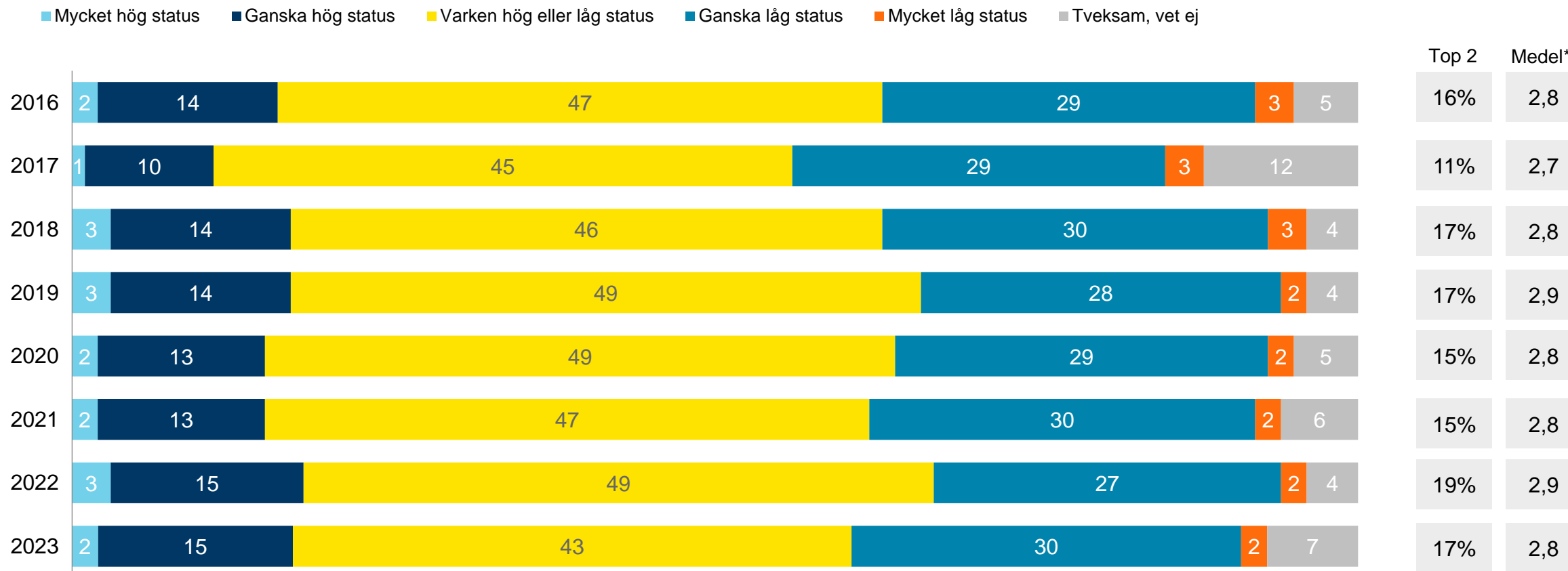
Andel Top 2* per storstad



*I stor utsträckning... och I viss utsträckning
**Data från korstabeller – Medel Top 2 övriga landet

Statusnivå

Q2. Hur uppfattar du gymnasial yrkesutbildning - är detta generellt sett en utbildning som, i dina ögon, har...?

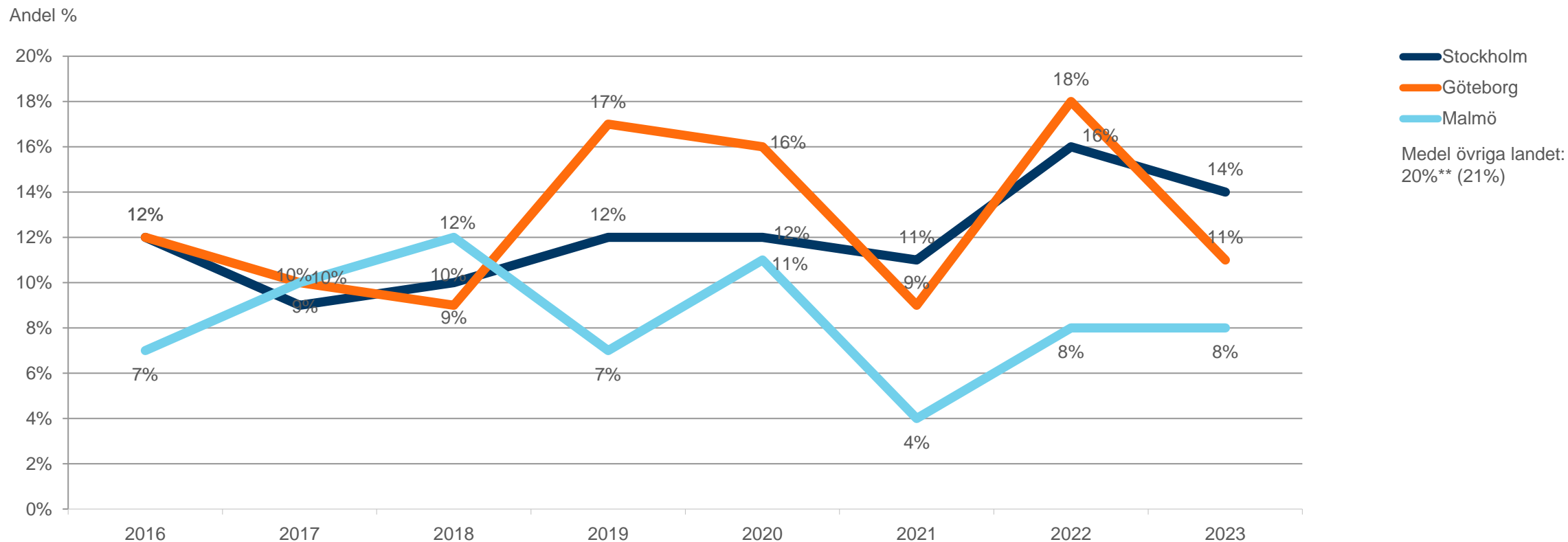


*5-gradig skala

Statusnivå

Q2. Hur uppfattar du gymnasial yrkesutbildning - är detta generellt sett en utbildning som, i dina ögon, har...?

Andel Top 2* per storstad

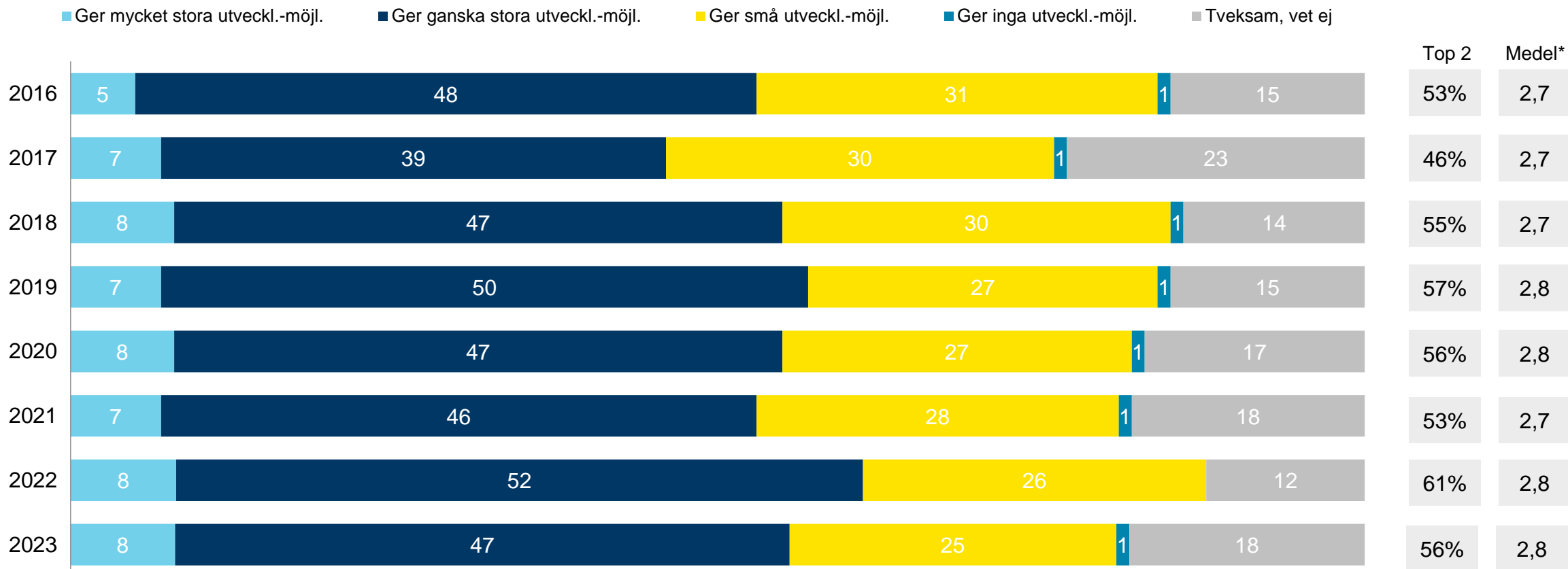


*Mycket hög... och Ganska hög...

**Data från korstabeller – Medel Top 2 övriga landet

Utvecklingsmöjligheter

Q3. Hur ser du på utvecklingsmöjligheterna efter avslutad gymnasial yrkesutbildning - ger utbildningen till exempel stora eller små möjligheter till fortsatt karriär, eget företagande eller vidare studier?

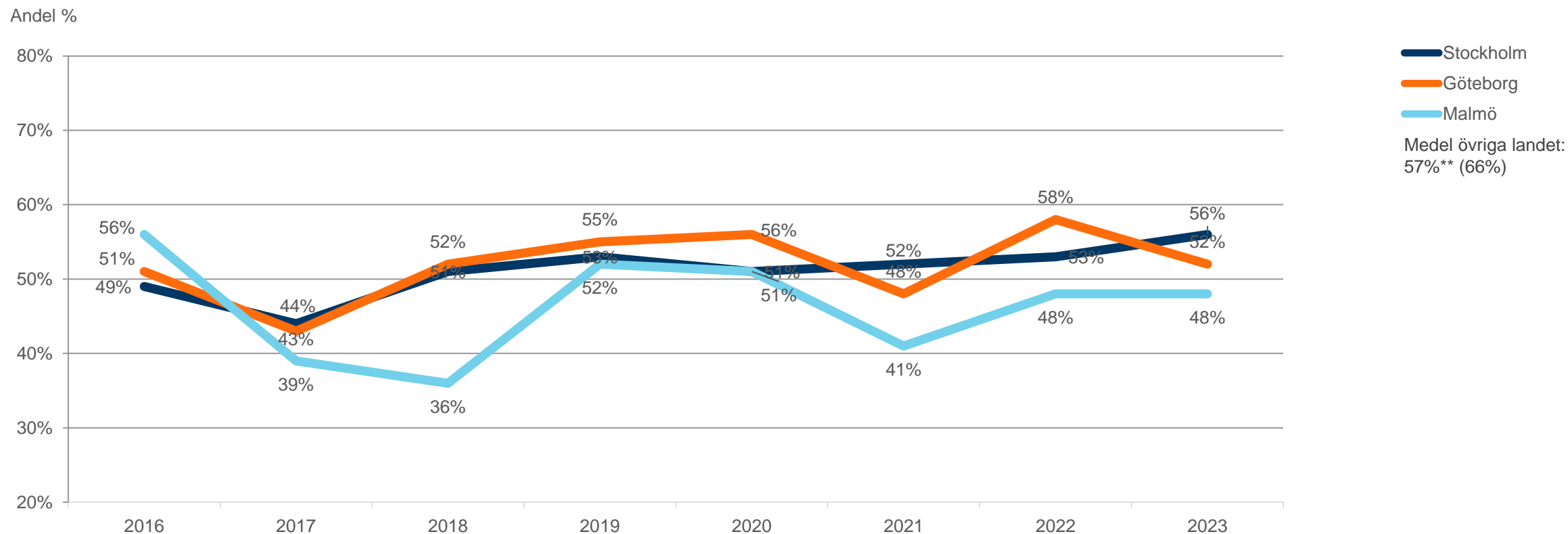


*4-gradig skala

Utvecklingsmöjligheter

Q3. Hur ser du på utvecklingsmöjligheterna efter avslutad gymnasial yrkesutbildning - ger utbildningen till exempel stora eller små möjligheter till fortsatt karriär, eget företagande eller vidare studier?

Andel Top 2* per storstad



*Ger mycket stora... och Ger ganska stora...

**Data från korstabeller – Medel Top 2 övriga landet
Värde inom parentes avser förra mätningen

Appendix



Frågeformulär

Vi genomför just nu en undersökning om gymnasiala yrkesutbildningar. Frågorna tar bara någon minut att svara på.

Q1. Hur uppfattar du **gymnasial yrkesutbildning*** - är detta generellt sett en utbildning som...?

Välj ett svar

I stor utsträckning leder till jobb	1
I viss utsträckning leder till jobb	2
I mycket liten utsträckning leder till jobb	3
Inte alls leder till jobb	4
Vet ej/känner till det för lite	9

* Gymnasiala yrkesprogram tillhör inte de teoretiska högskoleförberedande programmen. Inom gymnasieskolan finns det 12 nationella yrkesprogram (varav Barn- och fritid, Bygg- och anläggning, Hotell- och turism är några exempel)

Q2. Hur uppfattar du **gymnasial yrkesutbildning*** - är detta generellt sett en utbildning som, i dina ögon, har...?

Välj ett svar

Mycket hög status	1
Ganska hög status	2
Varken hög eller låg status	3
Ganska låg status	4
Mycket låg status	5
Vet ej/känner till det för lite	9

* Gymnasiala yrkesprogram tillhör inte de teoretiska högskoleförberedande programmen. Inom gymnasieskolan finns det 12 nationella yrkesprogram (varav Barn- och fritid, Bygg- och anläggning, Hotell- och turism är några exempel)

Q3. Gymnasial yrkesutbildning är en grundläggande utbildning. Hur ser du på utvecklingsmöjligheterna efter avslutad **gymnasial yrkesutbildning*** - ger utbildningen till exempel stora eller små möjligheter till fortsatt karriär, eget företagande eller vidare studier?

Välj ett svar

Ger mycket stora utvecklingsmöjligheter	1
Ger ganska stora utvecklingsmöjligheter	2
Ger små utvecklingsmöjligheter	3
Ger inga utvecklingsmöjligheter	4
Vet ej/känner till det för lite	9

* Gymnasiala yrkesprogram tillhör inte de teoretiska högskoleförberedande programmen. Inom gymnasieskolan finns det 12 nationella yrkesprogram (varav Barn- och fritid, Bygg- och anläggning, Hotell- och turism är några exempel)