



# Attitydmätning 2022

Attityder gentemot yrkesutbildningar på gymnasienivå

**WorldSkills Sweden/ Kantar**

Joakim Norin, Kantar  
Pontus Slättman, WorldSkills Sweden  
2022-01-19

# 1. Inledning

## Bakgrund

WorldSkills är en internationell organisation med medlemsländer världen över. Tillsammans med sina medlemmar arbetar organisationen för att höja anseendet för och statusnivån samt kvaliteten på yrkesutbildningar.

Ett av WorldSkills Sveriges uppdrag är att öka erkännandet av kvalificerade yrkesverksamma och öka positiva attityder gentemot gymnasiala yrkesutbildningar. Detta sker genom en rad olika insatser tillsammans med bl.a. branschorganisationer, yrkesnämnder, skolor och företag

*”Vår vision är att yrkesutbildningar ska vara ett attraktivt förstahandsval och vår mission är att stärka WorldSkills Sweden (WSS) som ett naturligt nav för samverkan mellan yrkesutbildningens intressenter för ökad kvalitet, status och attraktionskraft.*



# Om rapporten

## Om rapporten

Detta är den sjätte rapporten som mäter den svenska allmänhetens attityd och inställning till gymnasiala yrkesutbildningar (GY)

Rapportens syfte är att ge en övergripande bild av:

- I vilken utsträckning människor anser att GY leder till jobb
- vilken statusnivå som är kopplad till GY
- i vilken grad människor uppfattar att det finns utvecklingsmöjligheter efter avslutad GY

Undersökningen bör upprepas varje år för att kunna följa utvecklingen av attityder gentemot GY över tid.

## Undersökningen

**Undersökningsmetod:** Online frågeformulär

**Urval:** Kantar Sifos panel

**Land:** Sverige

**Målgrupp:** Allmänheten, 18-65 år

**Språk:** Svenska

**Antal intervjuer:** 1116

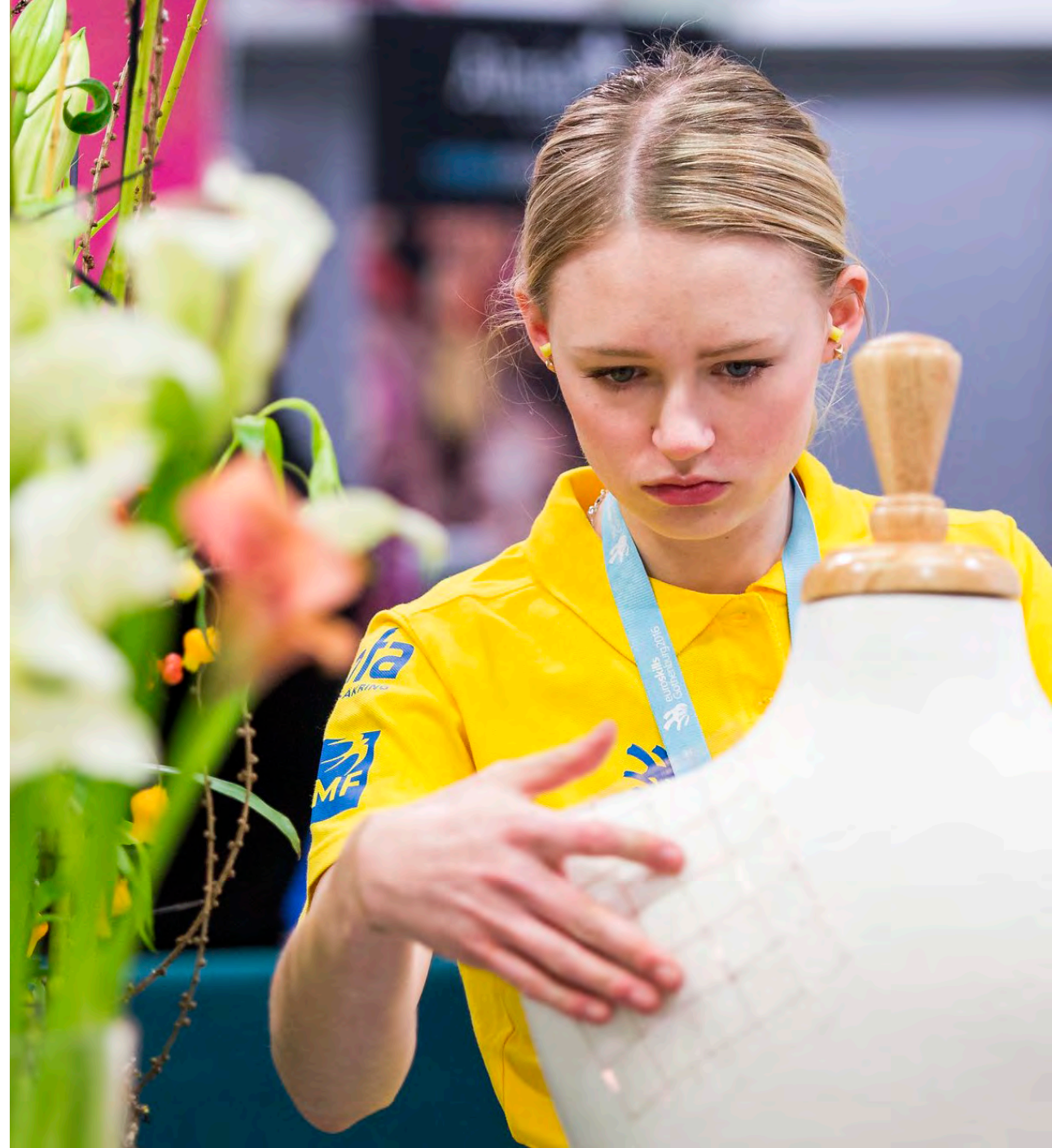
**Antal frågor:** 3 frågor med förkodade svarsalternativ\*

**Genomfört fältarbete:** Vecka 2, 2022

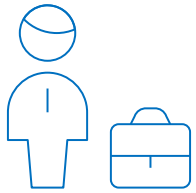
\*se Appendix för exakta formuleringar och utformning av formuläret och svarsalternativen



## 2. Sammanfattning



# Sammanfattning



Efter år med stabila, och över tid ökande resultat, såg vi en liten nedgång under 2021. Men när det kommer till årets undersökning, ser vi en ökning av andelen personer som anser att GY i stor utsträckning **leder till jobb**.

Denna ökning syns i alla tre storstäderna, men är störst i Malmö.

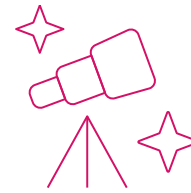
Bland åldersgrupperna är den yngsta gruppen (18-29 år) den mest positiva. Förra året noterades de lägsta resultaten i Stockholm/Malmö, men i år är det i Norra/Mellan Sverige\*\*



Vi kan också se en liten ökning av den totala andelen personer som tycker GY har hög till ganska hög **statusnivå** jämfört med tidigare år.

Denna ökning syns i alla regioner, men är mest påtaglig i Göteborg.

Män är mer benägna att tycka att GY har hög till ganska hög status jämfört med kvinnor. Äldre personer (50-65 år) är också mer benägna att tycka att GY har en högre status jämfört med de yngre grupperna.\*\*



Den totala andelen personer som anser att GY leder till ytterligare **utvecklingsmöjligheter** har också ökat.

Denna ökning syns i Göteborg och Malmö, medan resultaten för Stockholm är nästan identiska med förra året.

Den yngre allmänheten (18-39 år) har en något mer negativ inställning till ytterligare utvecklingsmöjligheter jämfört med den äldre allmänheten (40-65 år).\*\*



Synen på om GY leder till ytterligare **utvecklingsmöjligheter\*** ökar med ålder:

18-29 år: 54%, 30-39 år: 56%,  
40-49 år: 63%, 50-65 år: 68%

\*Mycket goda utveckl.-möjl... och Ganska goda utveckl.möjl...

\*\*Data från korstabeller – ej inkluderade i rapporten

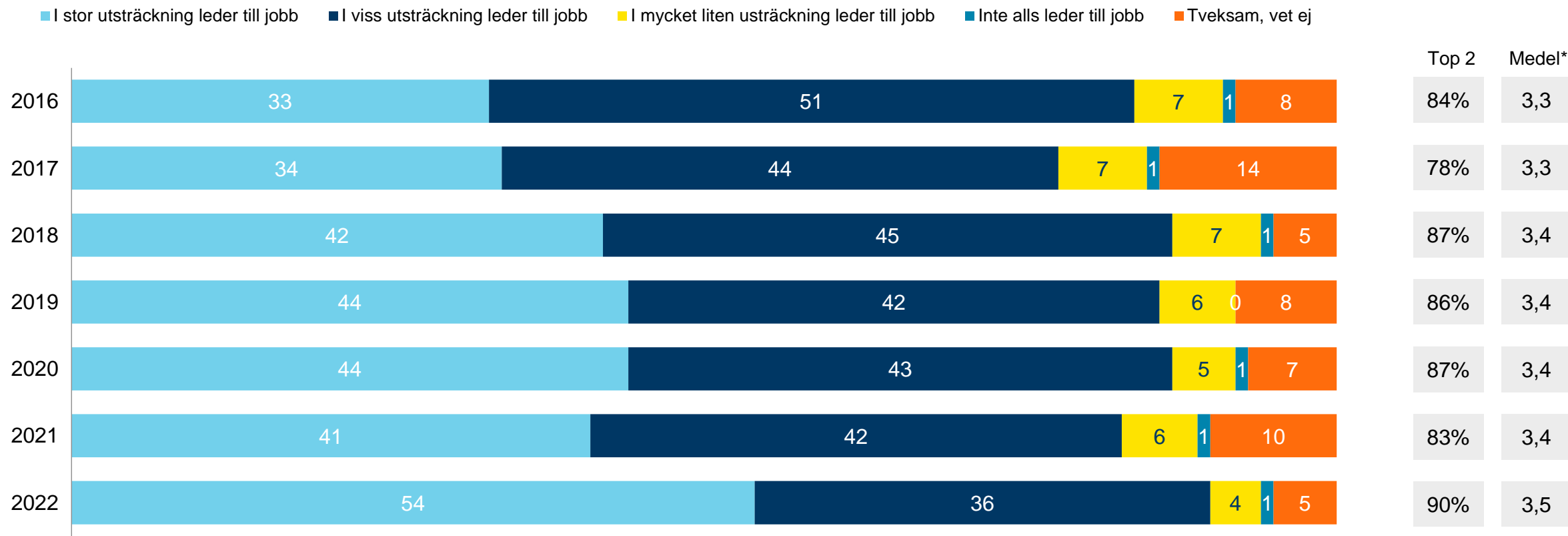
### 3. Resultatet från undersökningen





# Leder till jobb

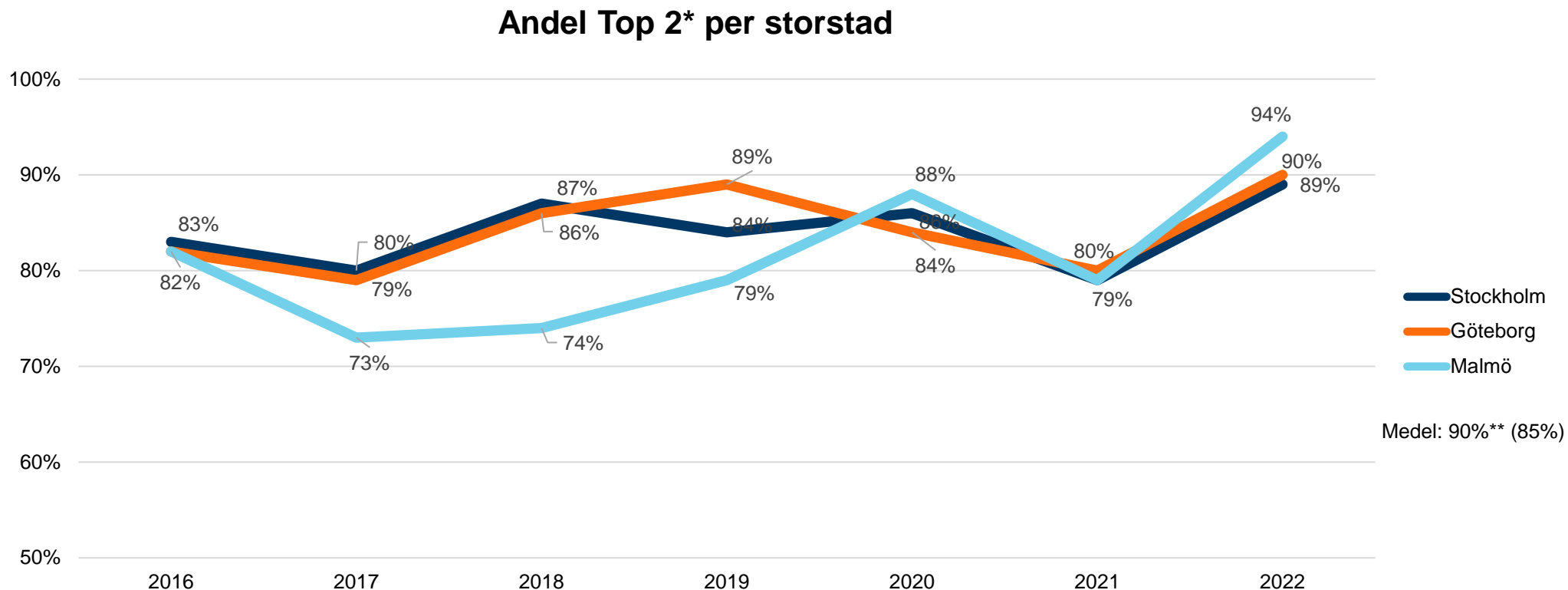
Q1. Hur uppfattar du gymnasial yrkesutbildning - är detta generellt sett en utbildning som...?



\*4-gradig skala

# Leder till jobb

Q1. Hur uppfattar du gymnasial yrkesutbildning - är detta generellt sett en utbildning som...?

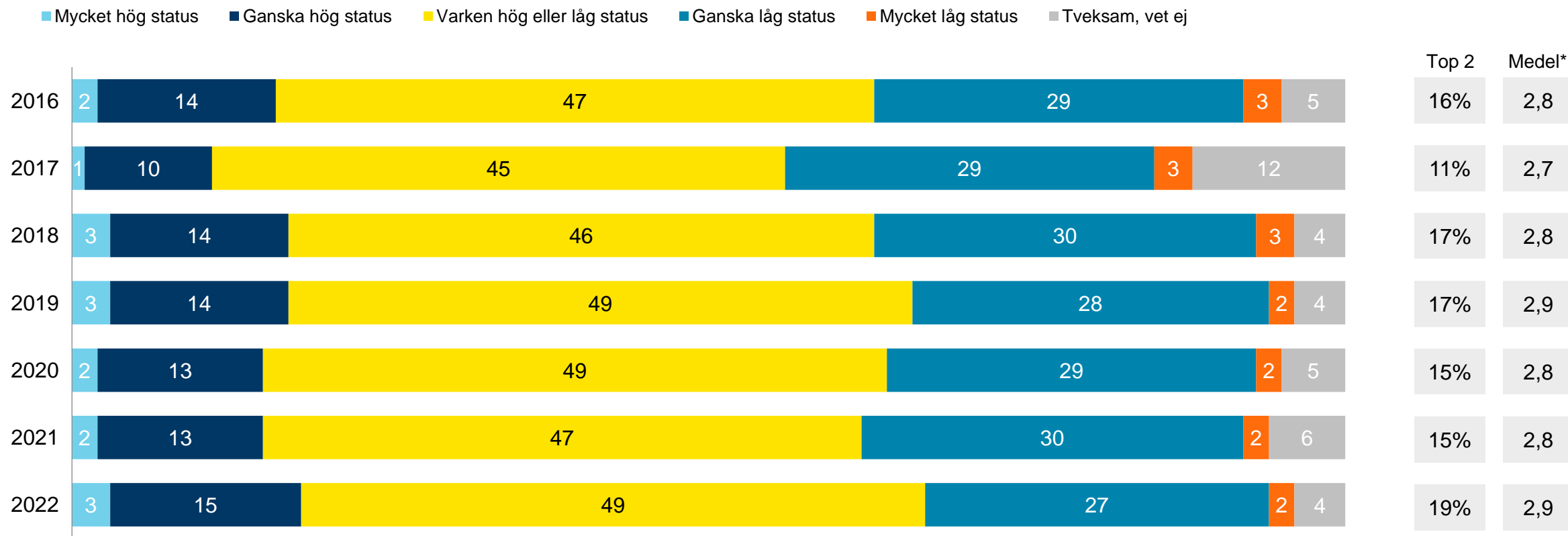


\* I stor utsträckning... och I viss utsträckning  
\*\* Data från korstabeller – Medel Top 2 övriga landet



# Statusnivå

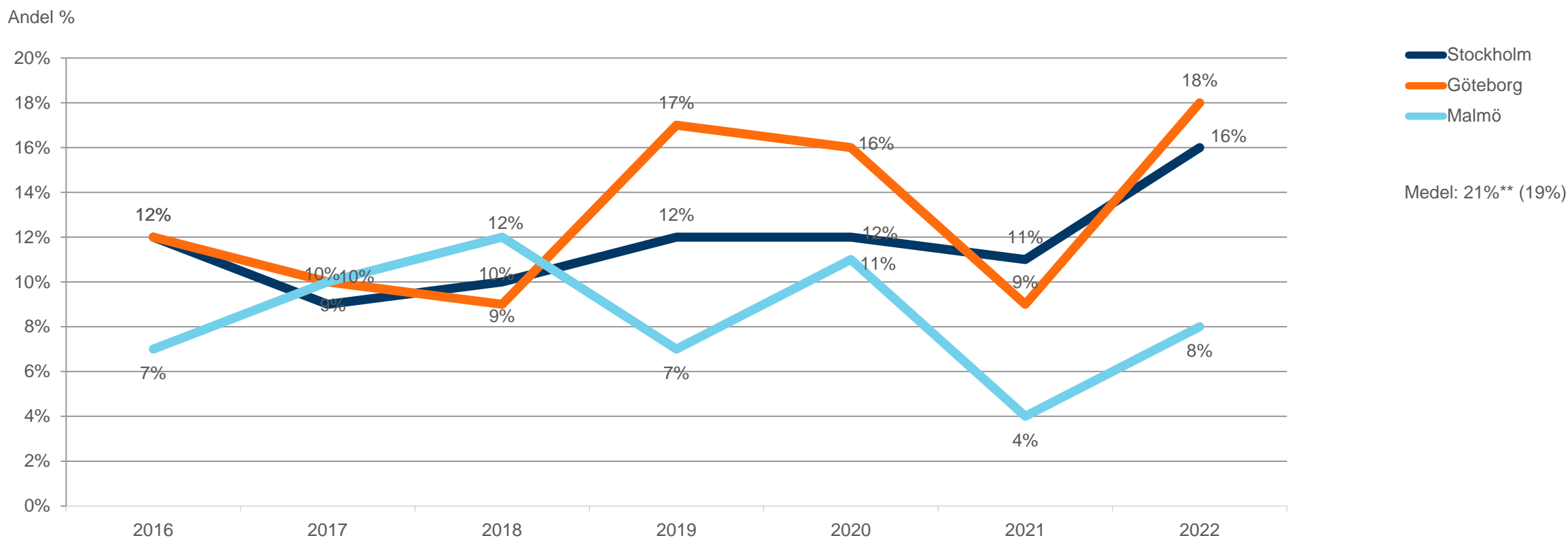
Q2. Hur uppfattar du gymnasial yrkesutbildning - är detta generellt sett en utbildning som, i dina ögon, har...?



# Statusnivå

Q2. Hur uppfattar du gymnasial yrkesutbildning - är detta generellt sett en utbildning som, i dina ögon, har...?

### Andel Top 2\* per storstad

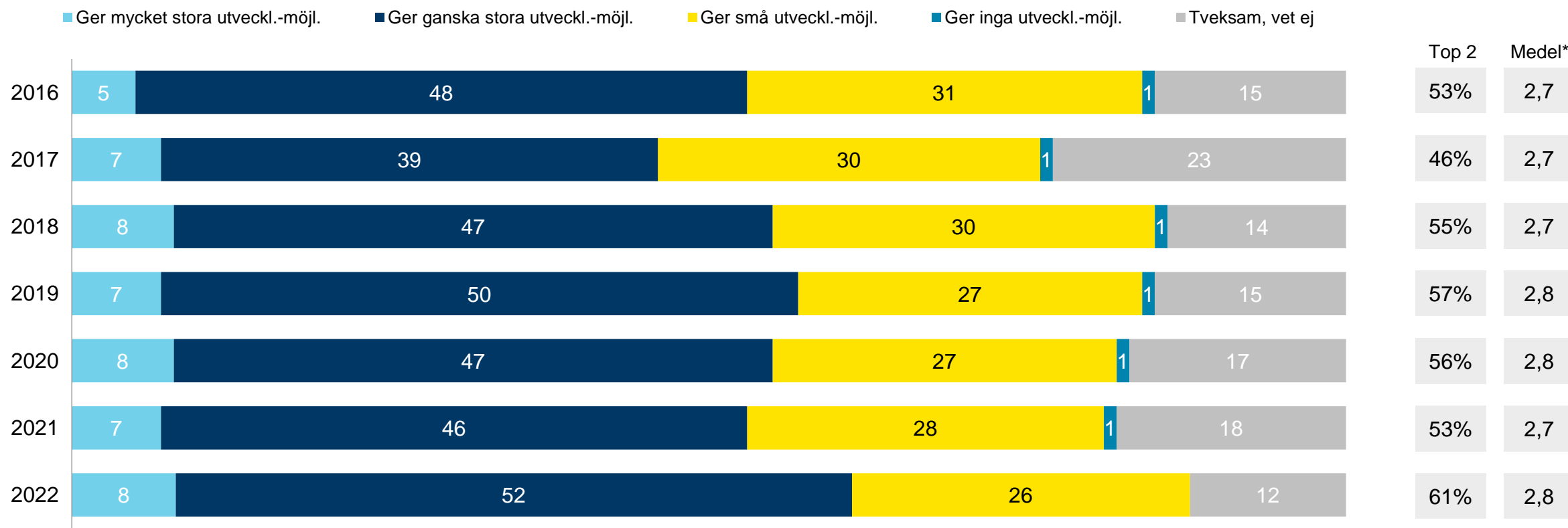


\*Mycket hög... och Ganska hög...

\*\*Data från korstabeller – Medel Top 2 övriga landet

# Utvecklingsmöjligheter

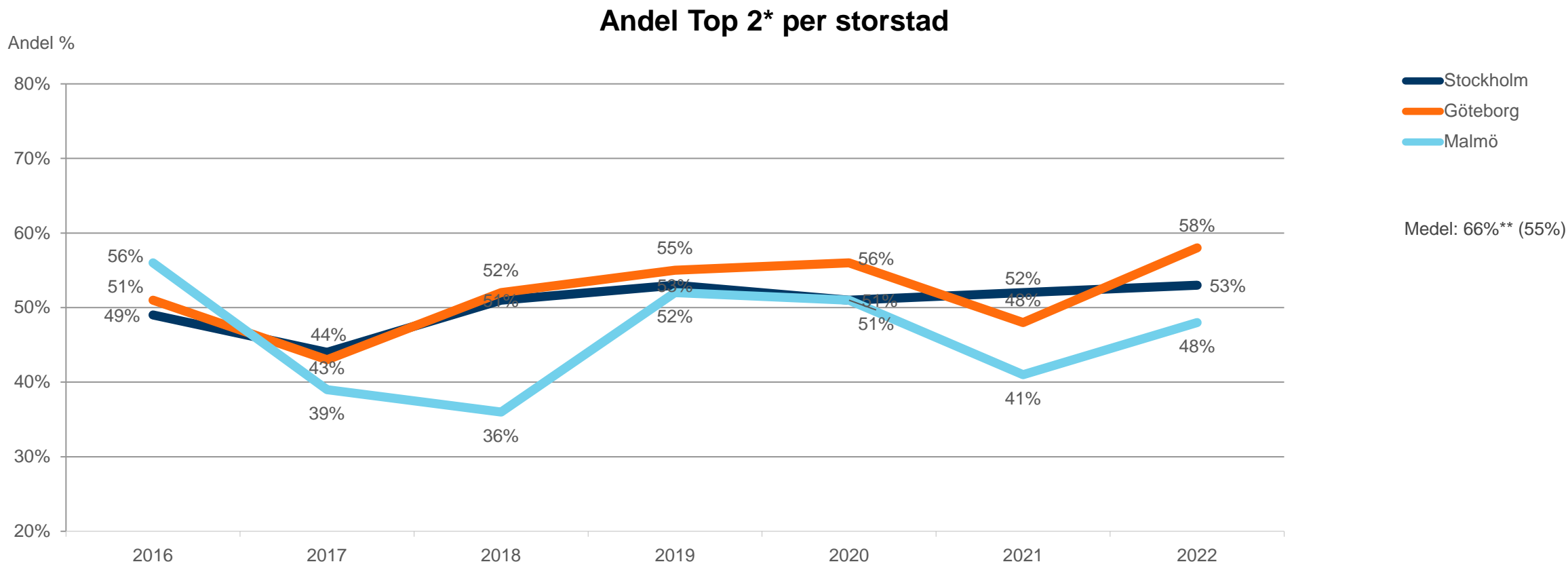
Q3. Hur ser du på utvecklingsmöjligheterna efter avslutad gymnasial yrkesutbildning - ger utbildningen till exempel stora eller små möjligheter till fortsatt karriär, eget företagande eller vidare studier?



\*4-gradig skala

# Utvecklingsmöjligheter

Q3. Hur ser du på utvecklingsmöjligheterna efter avslutad gymnasial yrkesutbildning - ger utbildningen till exempel stora eller små möjligheter till fortsatt karriär, eget företagande eller vidare studier?



\*Ger mycket stora... och Ger ganska stora...

\*\*Data från korstabeller – Medel Top 2 övriga landet



# Appendix



# Frågeformulär

Vi genomför just nu en undersökning om gymnasiala yrkesutbildningar. Frågorna tar bara någon minut att svara på.

Q1. Hur uppfattar du **gymnasial yrkesutbildning\*** - är detta generellt sett en utbildning som...?

Välj ett svar

I <b>stor</b> utsträckning leder till jobb	1
I <b>viss</b> utsträckning leder till jobb	2
I mycket <b>liten</b> utsträckning leder till jobb	3
<b>Inte alls</b> leder till jobb	4
Vet ej/känner till det för lite	9

\* Gymnasiala yrkesprogram tillhör inte de teoretiska högskoleförberedande programmen. Inom gymnasieskolan finns det 12 nationella yrkesprogram (varav Barn- och fritid, Bygg- och anläggning, Hotell- och turism är några exempel)

Q2. Hur uppfattar du **gymnasial yrkesutbildning\*** - är detta generellt sett en utbildning som, i dina ögon, har...?

Välj ett svar

Mycket hög status	1
Ganska hög status	2
Varken hög eller låg status	3
Ganska låg status	4
Mycket låg status	5
Vet ej/känner till det för lite	9

\* Gymnasiala yrkesprogram tillhör inte de teoretiska högskoleförberedande programmen. Inom gymnasieskolan finns det 12 nationella yrkesprogram (varav Barn- och fritid, Bygg- och anläggning, Hotell- och turism är några exempel)

Q3. Gymnasial yrkesutbildning är en grundläggande utbildning. Hur ser du på utvecklingsmöjligheterna efter avslutad **gymnasial yrkesutbildning\*** - ger utbildningen till exempel stora eller små möjligheter till fortsatt karriär, eget företagande eller vidare studier?

Välj ett svar

Ger mycket stora utvecklingsmöjligheter	1
Ger ganska stora utvecklingsmöjligheter	2
Ger små utvecklingsmöjligheter	3
Ger inga utvecklingsmöjligheter	4
Vet ej/känner till det för lite	9

\* Gymnasiala yrkesprogram tillhör inte de teoretiska högskoleförberedande programmen. Inom gymnasieskolan finns det 12 nationella yrkesprogram (varav Barn- och fritid, Bygg- och anläggning, Hotell- och turism är några exempel)